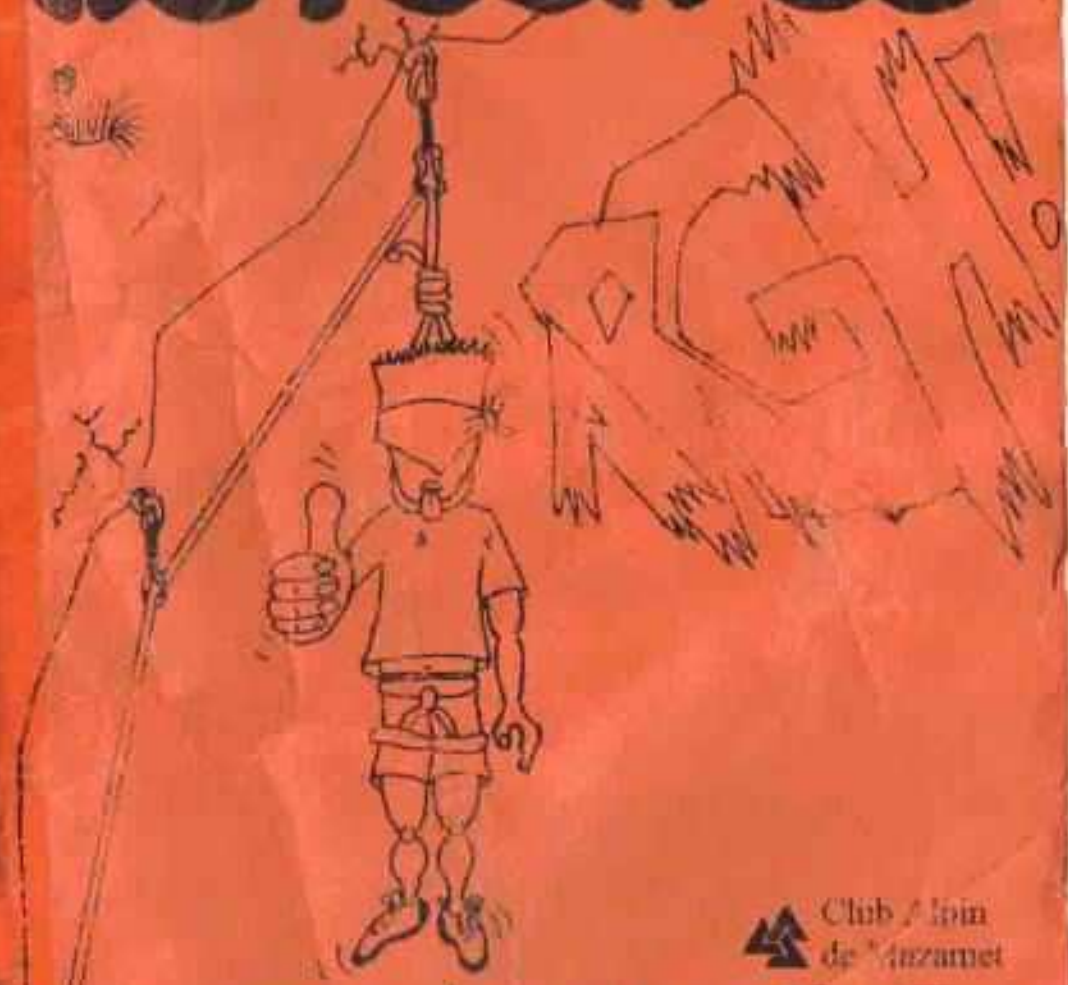
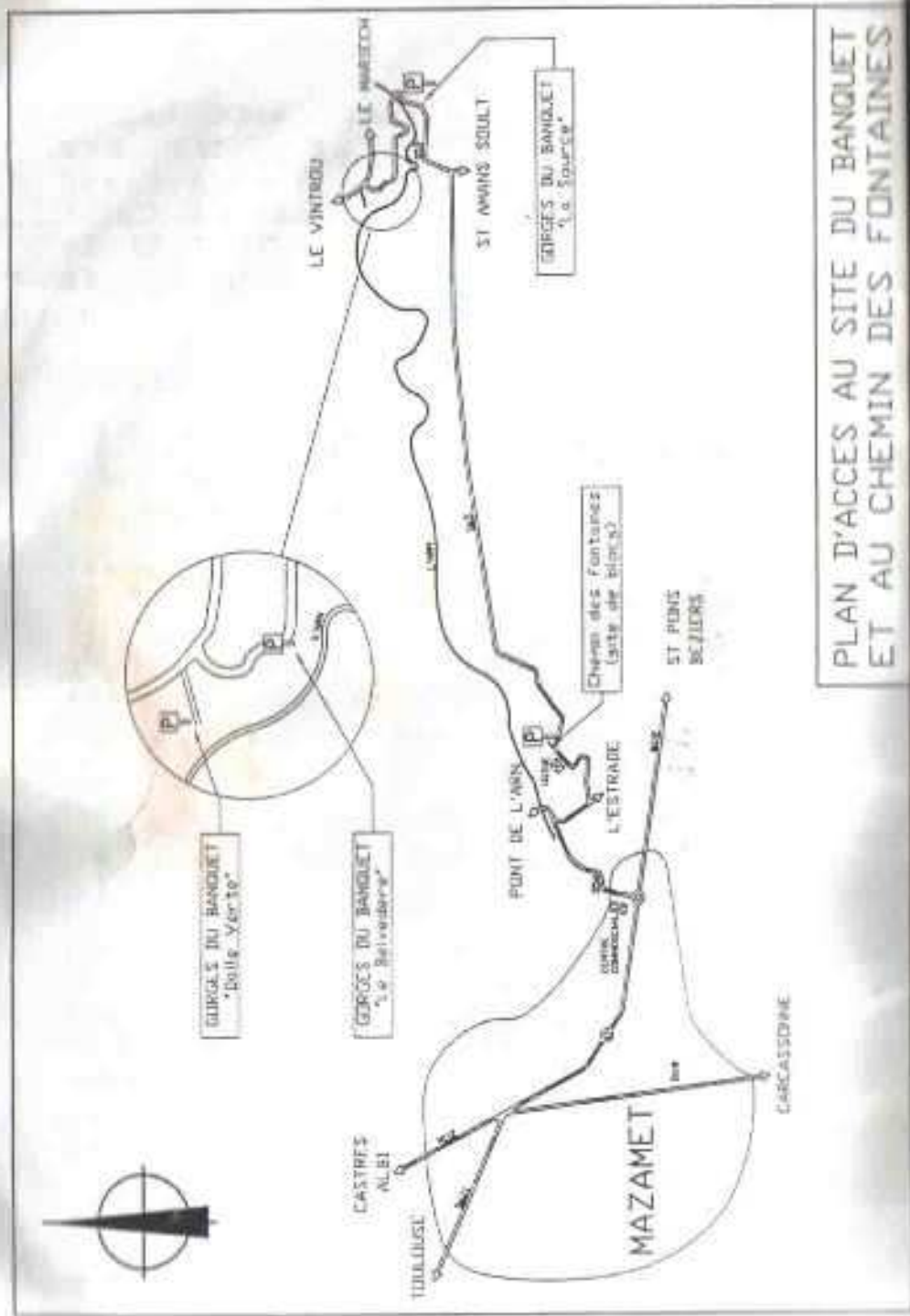


# ESCALADE AUTOUR DE



Club Alpin  
de Mazamet

# MAZAMET



PLAN D'ACCES AU SITE DU BANQUET  
ET AU CHEMIN DES FONTAINES

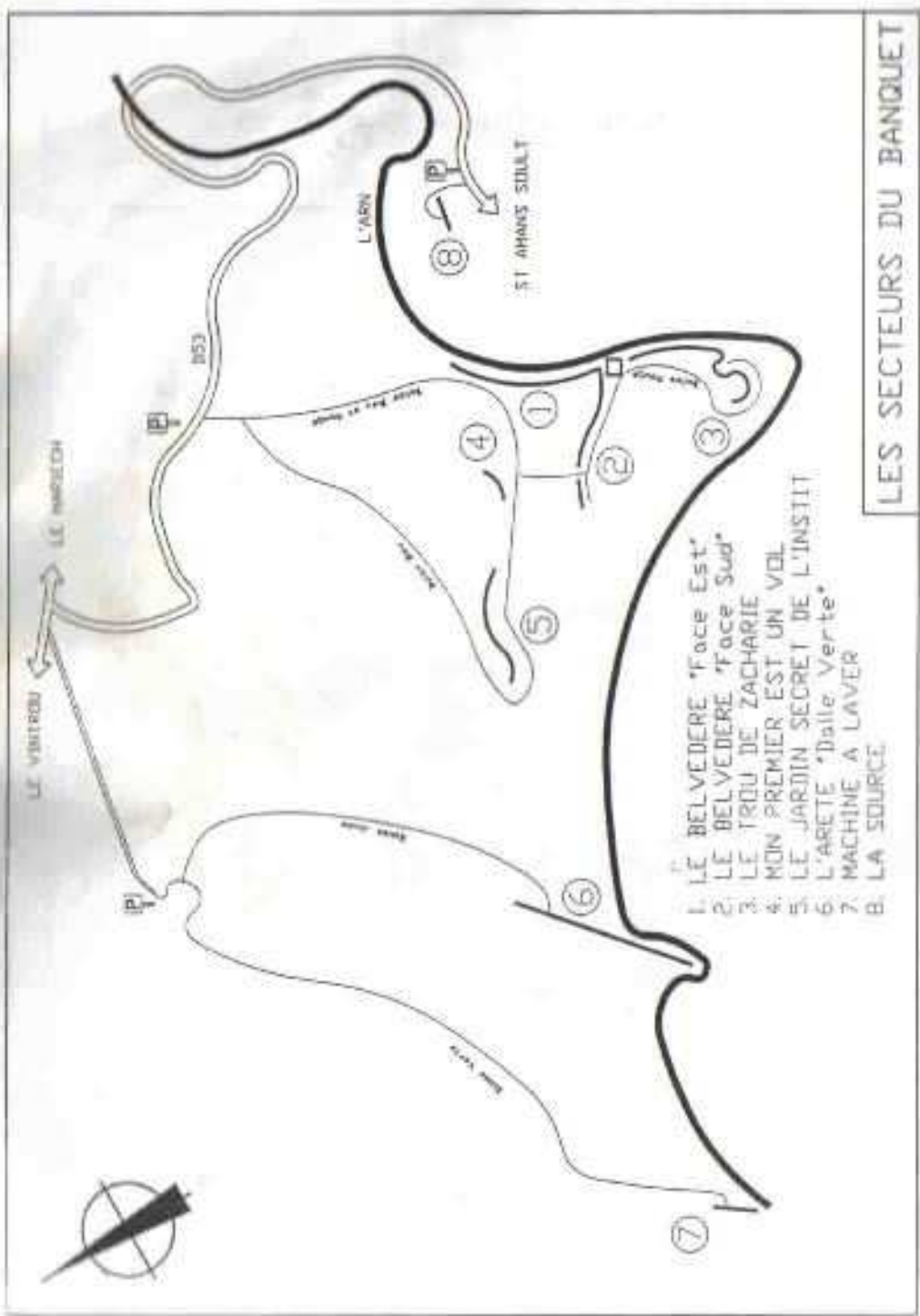
## - Equipement -

Le site étant en cours de rééquipement, il est important de se méfier des anciens points. Le nouvel équipement s'effectue en scellements ou en goujons de 12 avec plaquettes coeur

L'équipement est géré par le Club Alpin de Mazamet.

Il est bon de préciser que tout équipement ou modification d'équipement sur l'ensemble du site est soumis à autorisation afin d'éviter les problèmes dus au "N'importe quoi, n'importe où, n'importe comment".

D'autres secteurs sont en cours d'exploration ou d'équipement. Ne soyez donc pas étonné de découvrir des voies qui ne figurent pas dans ce topo.



## - Liste des voies -

### œ Dans le 4 œ

Pour pas un Petzi	4	Belvédère face sud
Gros chat	4	Belvédère face sud
La patre	4+	Belvédère face est
La fissure	4+	Belvédère face sud
Les rats moneurs	4+	Belvédère face sud
La fissure	4+	Le jardin secret de l'instit (secteur du bas)
Bumokassis	4+	Trou de Zacharie

### œ Dans le 5 œ

Les apprentis	5	Belvédère face sud
Tatu	5	Belvédère face sud
Caribou	5	Le jardin secret de l'instit (secteur du bas)
La séche	5+	Belvédère face est
La riche	5+	Belvédère face est
Nicotine et goudrons	5+	Belvédère face sud
T'en fais pas Maman	5+	Belvédère face sud
Passeport Vacances	5+	Belvédère face sud
La sur prise	5+	Belvédère face sud
L'autre monde	5+	Belvédère face sud
Gorge du Banquet L1	5+	L'arête
Gros dégueulasse L1,L2	5+	L'arête
La marmotte des alpages	5+	L'arête
Ecaille sur canapé	5+	L'arête
Crapaud mongolique L1	5+	L'arête
La Yaniro	5+	Le jardin secret de l'instit (secteur du bas)
La dalle (variante)	5+	Le jardin secret de l'instit (secteur du haut)
Steack à chier	5+	Trou de Zacharie
Truc à trou	5+	Trou de Zacharie

☞ Dans le 6 ☜

Il compte les nuages	6a	Belvédère face sud
La dalle	6a	Le jardin secret de l'instit (secteur du haut)
La dalle 2 (le retour)	6a	Le jardin secret de l'instit (secteur du bas)
L'aspic	6a	Le jardin secret de l'instit (secteur du Bas)
Clémentine	6a	La source
L'instit	6a+	Belvédère face est
Santa Maradona	6a+	Belvédère face sud
Mousse et lichen	6a+	Belvédère face sud
Trois ortels pour un pied	6a+	Belvédère face sud
Gorge du Banquet L2	6a+	L'arête
Crapaud mongolique L2	6a+	L'arête
Ciel mon doigt	6a+	La source
Via 1	6a+	Mon premier est un vol
Défilé de fuite	6a+	Trou de Zacharie
Le diédre	6a+	Trou de Zacharie
La puce	6b	Belvédère face sud
Via 2	6b	Mon premier est un vol
Trois poubelles et un pneu	6b+	La source
Mix au thym	6b+	Le jardin secret de l'instit (secteur du haut)
La gosnief	6b+	Trou de Zacharie
Dalle à toit	6c	Belvédère face est
La theber	6c	Belvédère face sud
La hargne	6c	Belvédère face sud
Les préhomiens	6c	La source
Ringolévio	6c	Le jardin secret de l'instit (secteur du bas)
Via 3	6c	Mon premier est un vol
Abraracourcix	6c	Mon premier est un vol
Les margoulins	6c	Trou de Zacharie
La dalle	6c	Trou de Zacharie
Reuteudeubeuke	6c+	Belvédère face sud

☞ Dans le 7 ☜

DODC	7a	Belvédère face sud
Sport cérébral	7a	L'arête
Via Marchand	7a	Le jardin secret de l'instit (secteur du haut)
La rage	7a+	Belvédère face sud
La tataragne	7a+	Machine à laver
Un paso de boulder	7b	Belvédère face est
Le retour de l'ignoble casse- couille	7b	La source
Iznogood bierow	7b	Machine à laver
Je sais pas	7b+	Le trou de Zacharie
Machine à laver	7b+	Machine à laver
Sans dons	7b/7c	Belvédère face sud
Plus couché tu meurs	NC	Belvédère face sud
C'est et quelque chose	NC	Le trou de Zacharie
Mini mix et maxi dose	NC	Machine à laver

☞ Terrain d'aventure ☜

Via Rebuffet	4+	Le jardin secret de l'instit (secteur du bas)
L'arête L1,L2,L3	4+	L'arête
Equipeur inconnu L1,L2	5+	L'arête

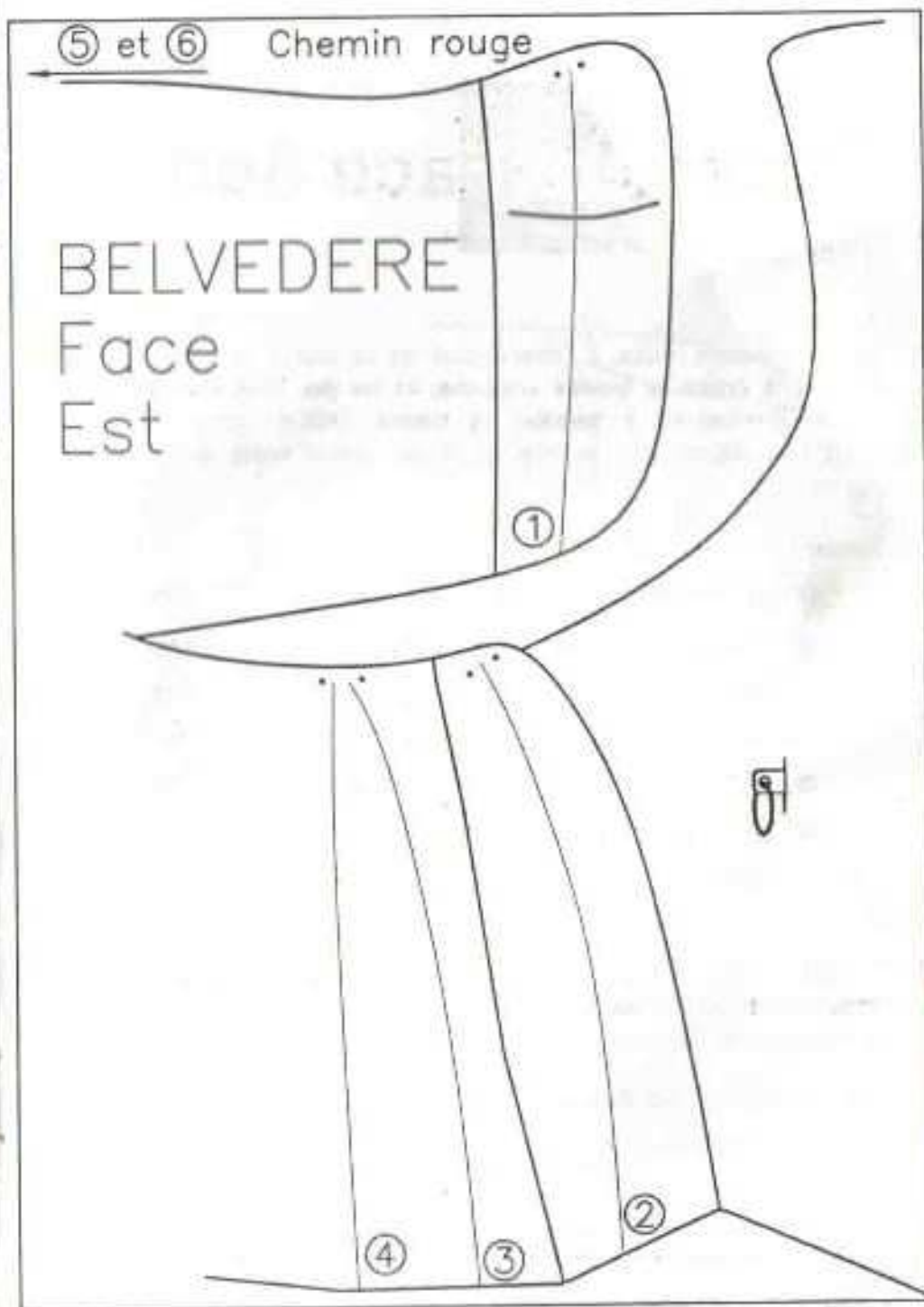
Pour les voies en terrain d'aventure les relais sont béton.

# Belvédère Face Est

Premier secteur en arrivant du parking à l'aplomb du belvédère.  
Les accès aux voies se font par le haut, sauf la 1.

❶ Dalle à toit	6c	15m
❷ La patre	4+	12m
❸ La rique	5+	15m
❹ La sèche	5+	15m
❺ L'instit	6a+	45m
❻ Un paso de boulder	7b	12m

L'instit, voie très intéressante de par son itinéraire aérien, il est recommandé d'avoir une corde à double de 90m.



# Belvédère Face Sud

Suivre le chemin rouge, à l'intersection où ce sentier se sépare en deux, à droite se trouve gros chat et un peu plus loin le secteur d'initiation, à gauche se trouve DDDC dans se magnifique dévers et non loin de là les autres voies de ce secteur.

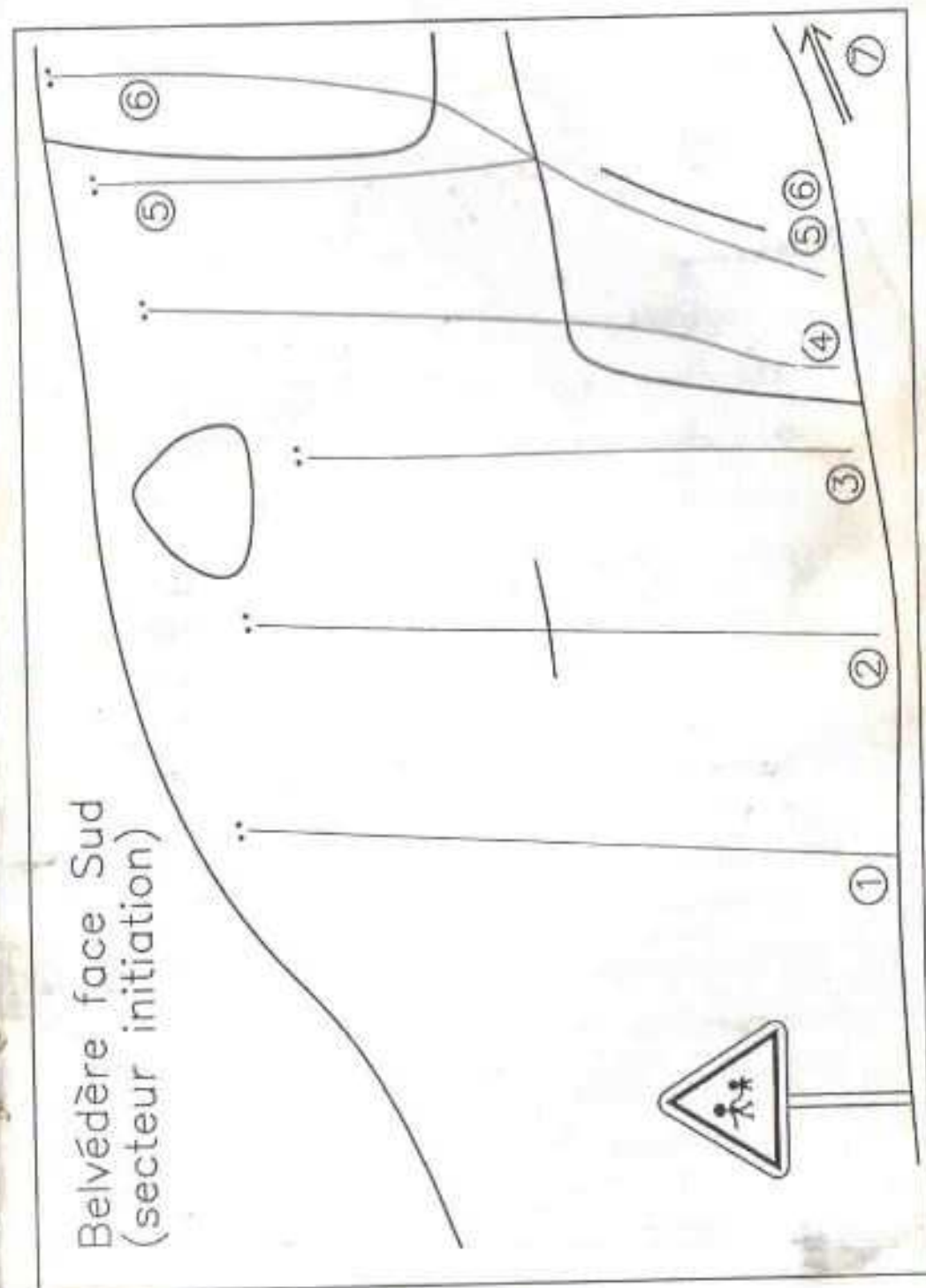
## Secteur initiation :

① Les apprentis	5	12m
② Nicotine et goudrons	5+	14m
③ Tatu	5	12m
④ Pour pas un Petzl	4	15m
⑤ La fissure	4+	17m
⑥ Santa-Maradona	6a+	19m
⑦ Gros chat	4	12m

Pour vos sorties familiales, en groupe, en duo ou en solo, très intéressant pour faire ses premiers pas en escalade.

## A droite de gros chat dans les dévers :

① Sans dons	7b/c	10m
② DDDC	7a	10m



*A droite de DDDC*

❶ La puce	6b	12m
❷ La theber	6c	15m
❸ Trois orteils pour un pied	6a+	20m
❹ La hargne	6c	22m
❺ Les rats moneurs	5+	25m
❻ La rage	7a+	22m
❼ Reuteudeubeuke	6c+	17m
❽ Plus couché tu meurs	NC	12m

*En descendant vers le trou de Zacharie*

❶ La sur prise	5+ (accès en rappel)	30m
❷ Mousse et lichen	6a+	17m
❸ Il compte les nuages	6a	17m
❹ T'en fait pas maman	5+	17m
❺ Passeport vacances	5+	12m
❻ L'autre monde	5+	12m



# Le trou de Zacharie

## Le trou de Zacharie

Suivre le chemin rouge et passer devant les voies du belvédère face sud (DDDC à Un autre monde), du plateau continuer sur le tracé rouge après un court passage de descente descendre jusqu'au trou.

*Juste après la première main courante se trouvent la 1 et la 2*

- |               |     |     |
|---------------|-----|-----|
| ❶ La Gosnief  | 6b+ | 25m |
| ❷ Je sais pas | 7b+ | 30m |

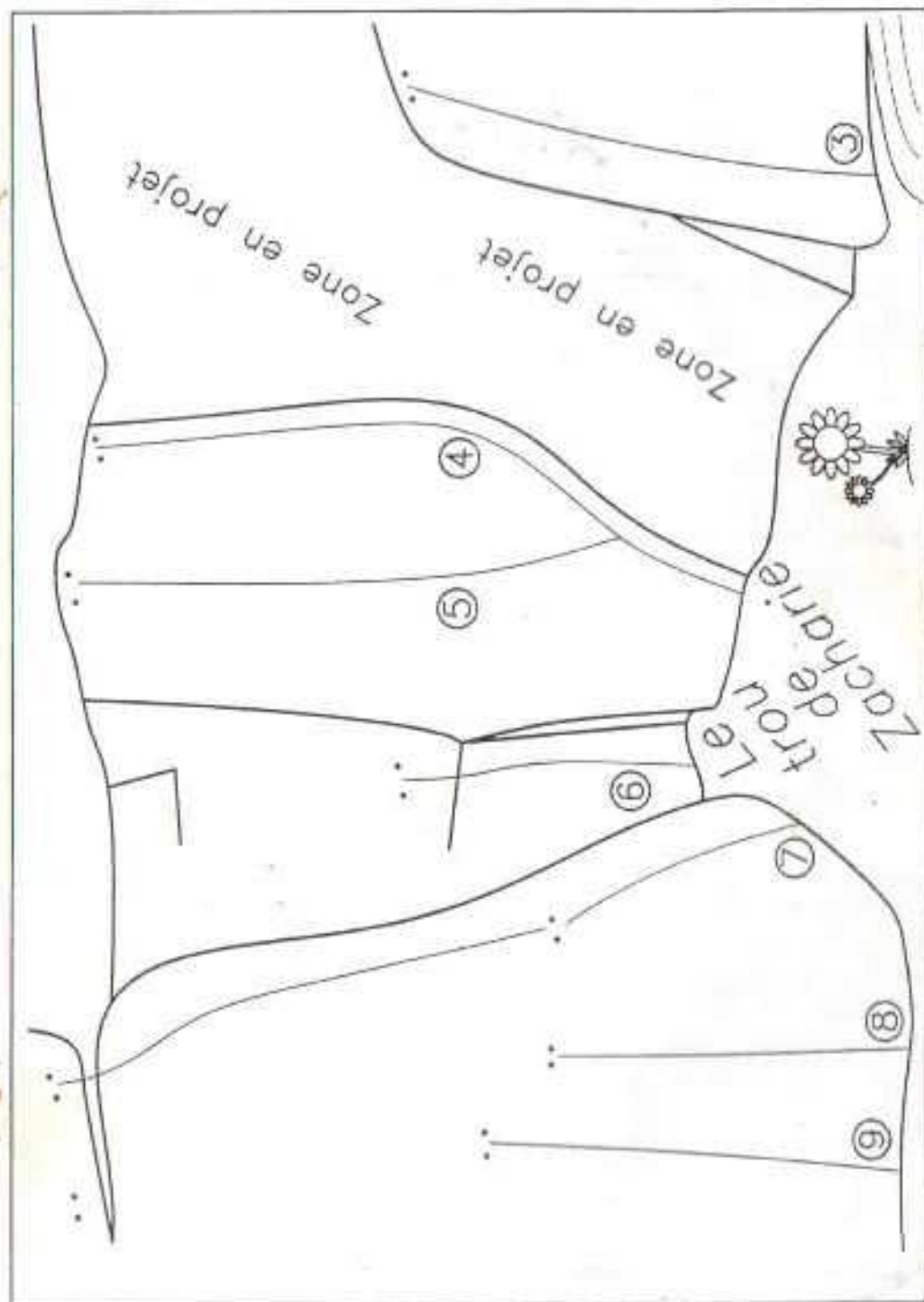
*Au trou proprement dit*

- |                          |     |     |
|--------------------------|-----|-----|
| ❸ Steak à chier          | 5+  | 25m |
| ❹ Le dièdre              | 6a+ | 30m |
| ❺ La dalle               | 6c  | 30m |
| ❻ C'est et quelque chose | NC  | 15m |
| ❼ Délit de fuite         | 6a+ | 30m |
| ❸ Burnokassis            | 4+  | 15m |
| ❹ Les margoulins         | 6c  | 20m |

*Avant la seconde main courante*

- |                |    |     |
|----------------|----|-----|
| ❶ Truc à trous | 5+ | 10m |
|----------------|----|-----|

Possibilité de poser des rappels de la vire.

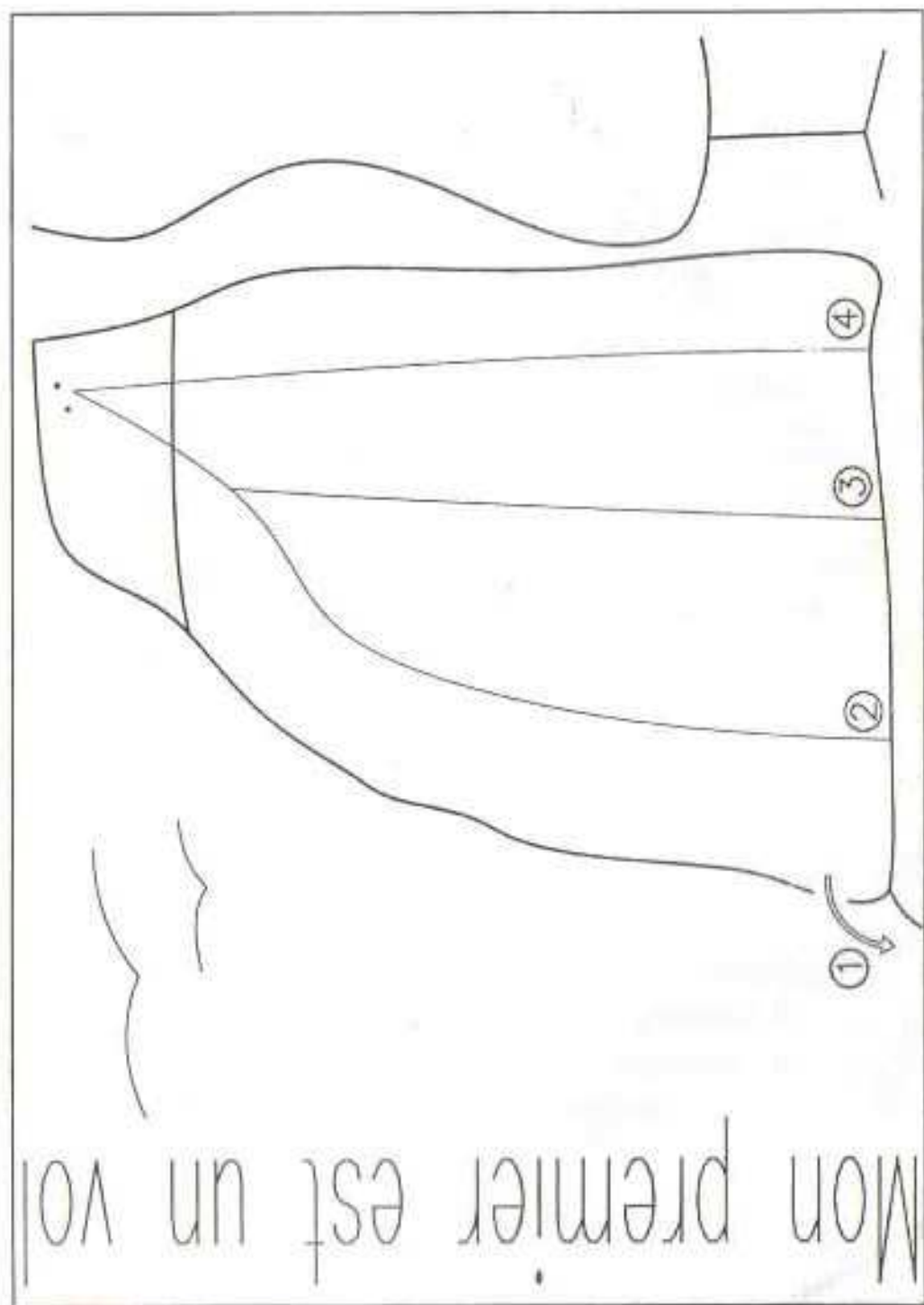




# Mon Premier est un VOL !

Suivre le chemin rouge et bleu à Hilti quand les deux chemins se séparent, suivre le chemin bleu, 30m plus loin sur votre droite se trouve ce secteur.

❶ Abraracourcix	6c	10m
❷ Via 2	6b	10m
❸ Via 1	6a+	10m
❹ Via 3	6c	10m



# Le jardin secret de l'institut

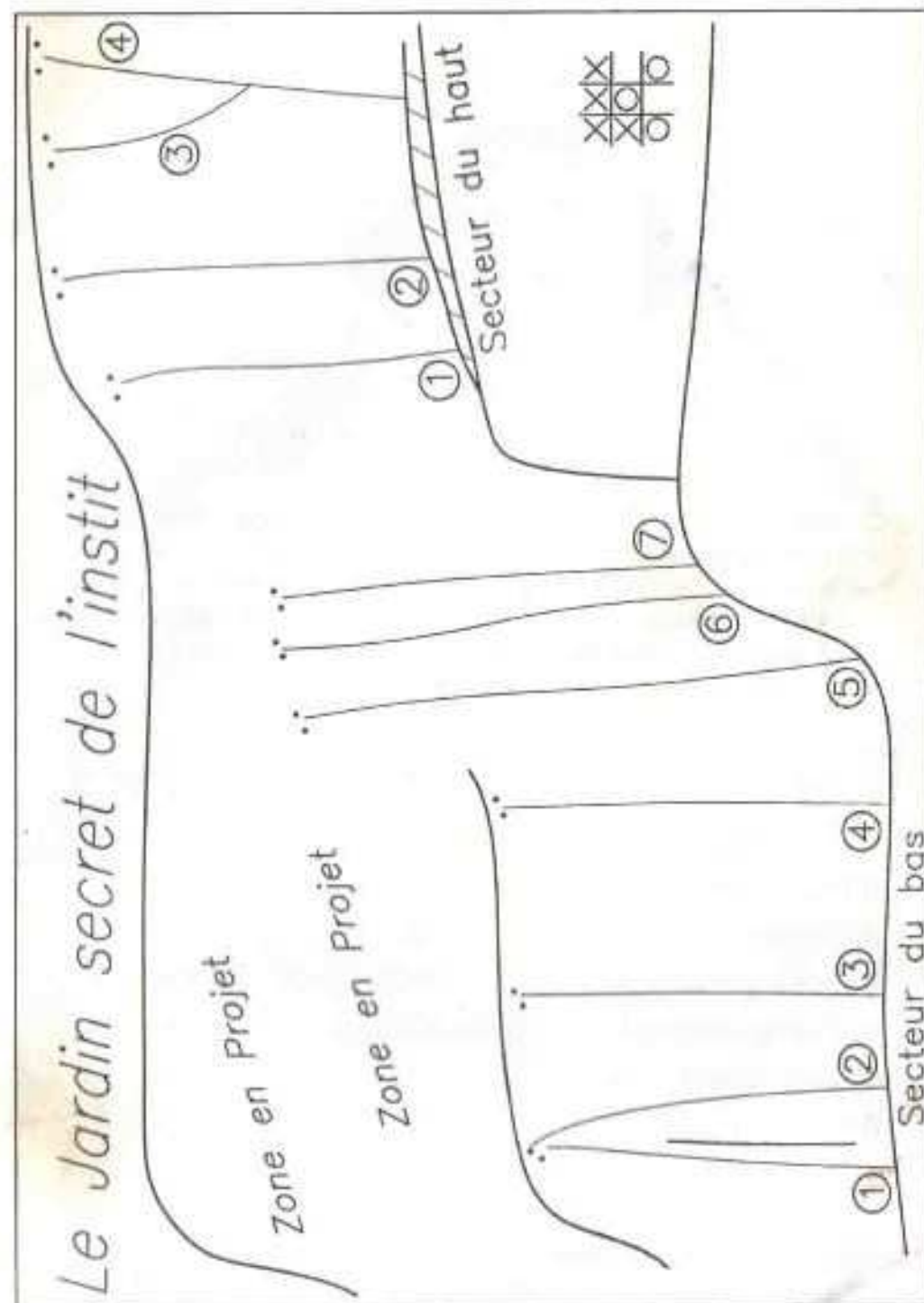
On accède à ce secteur par le chemin balisé en bleu, pour le secteur du haut suivre le chemin en bleu de suite après le parking (rappel dans les voies), pour le secteur du bas passer devant Mon premier est un vol.

## Secteur du bas

1	Caribou	5	15m
2	La Yaniro	5+	15m
3	La dalle 2	6a	15m
4	La fissure	4+	15m
5	L'aspic	6a	20m
6	Via Rébuffet	4+ TA	20m
7	Ringolévio	6c	20m

## Secteur du haut

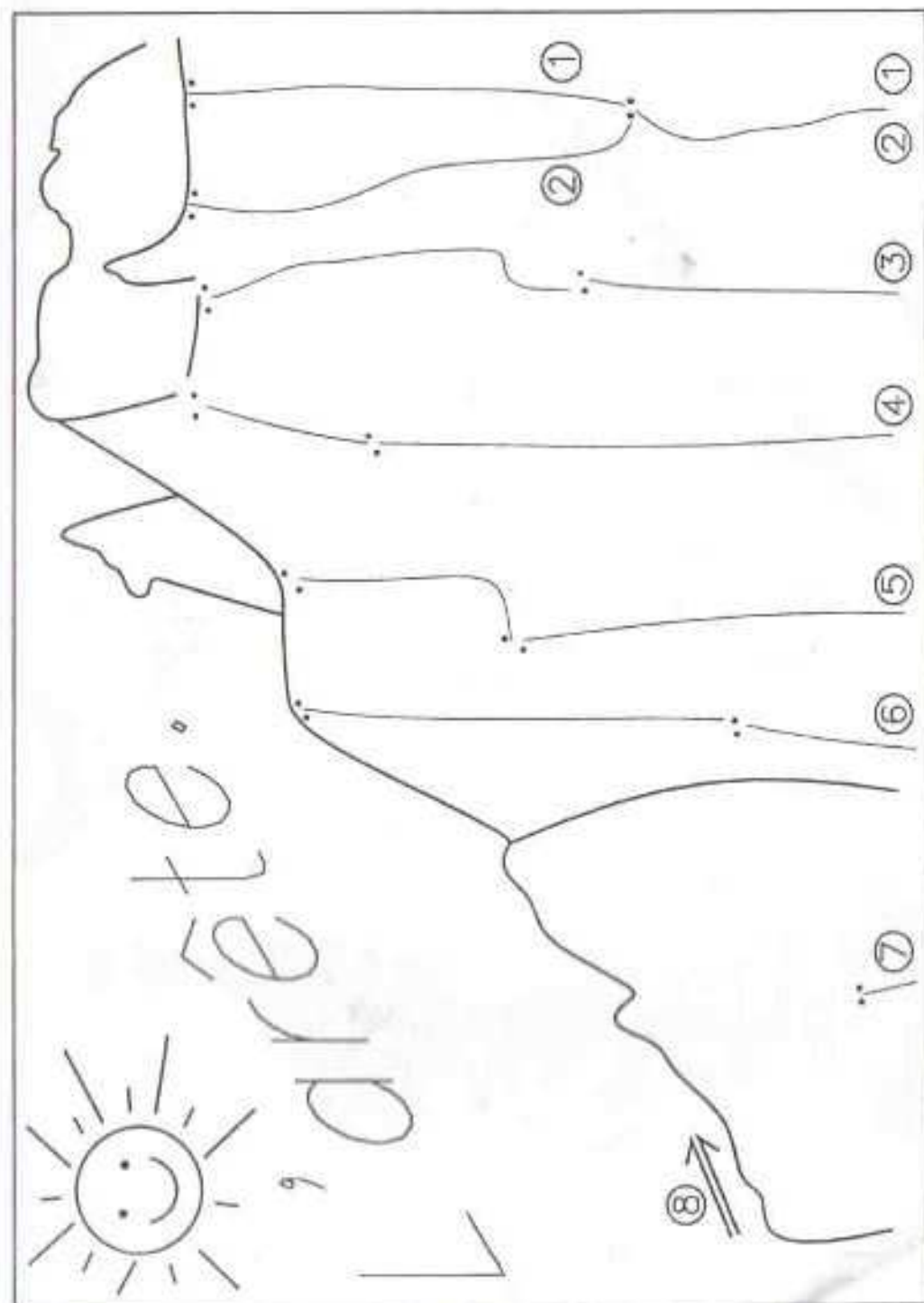
1	Via Marchand	7a	15m
2	Mix au thym	6b+	15m
3	La dalle (variante)	5+	18m
4	La dalle	6a	15m





Ce secteur est le plus haut du Banquet, la majorité de ses voies se tire en 2 longueurs. Il sèche vite après d'importantes pluies ce qui le rend très agréable d'avril à mi-juin et de septembre à octobre. On accède aux voies par un chemin abrupt (balise jaune) une corde rappel est conseillée pour descendre dans les voies sinon longer l'arête pour retrouver le chemin.

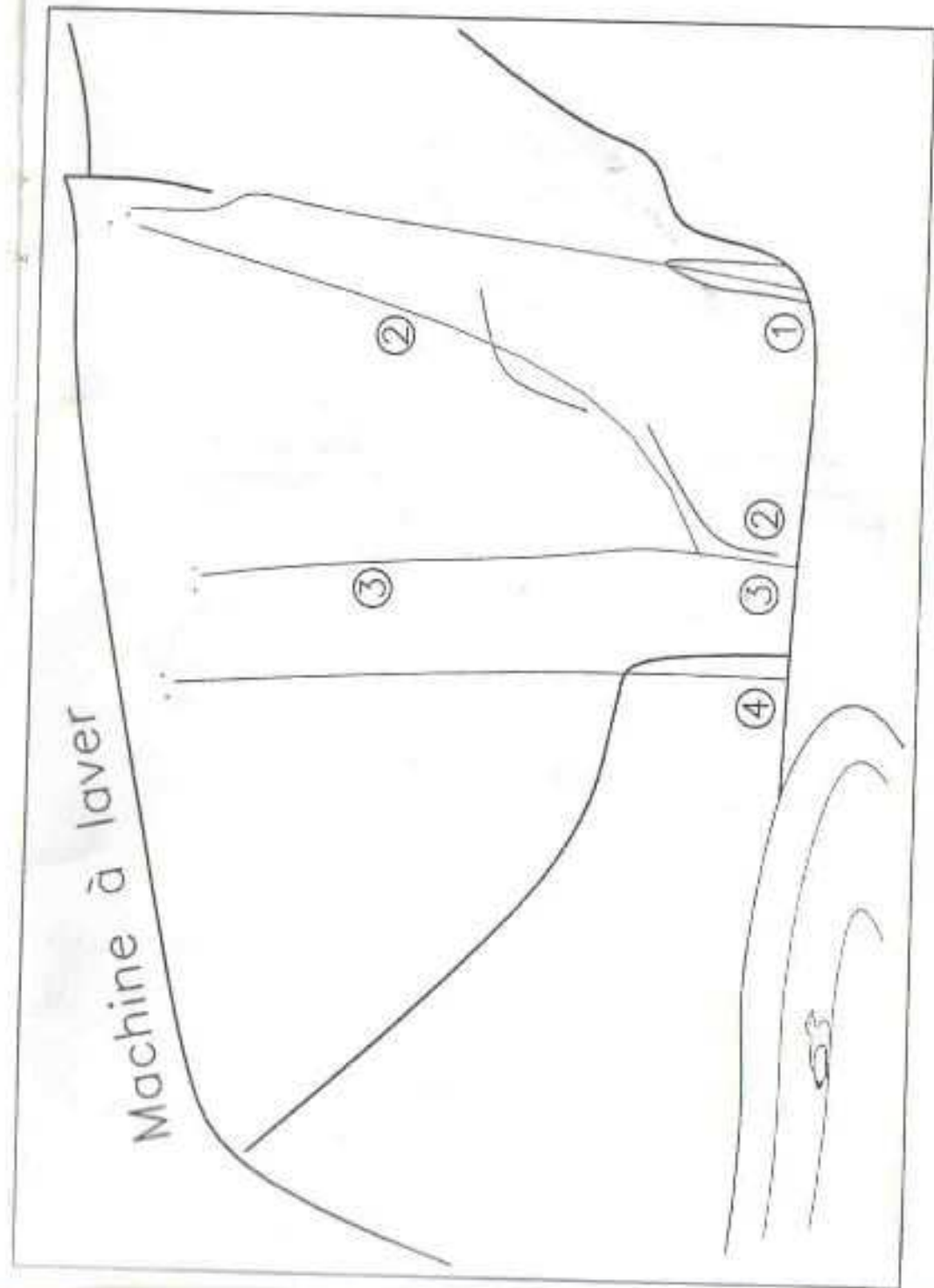
❶ La marmotte des alpages	5+ 2L	40m
❷ Ecaille sur canapé	5+ 2L	40m
❸ Crapaud mongolique	5+ L1, 6a+ L2	50m
❹ Equipeur inconnu	5+ 2L TA	50m
❺ Gros dégueulasse	5+ 2L	50m
❻ Gorge du Banquet	5+ L1, 6b L2	50m
❼ Sport cérébral	7a	15m
❶ L'arête	4+ 3L TA	90m



# LAVER MACHINE

Ce secteur offre quatre bonnes couennes. Conseillé pour les bons grimpeurs et pour les chaudes après-midi d'été (il passe à l'ombre dès 14H). Pour l'accès suivre le balisage vert à partir du parking de l'arête.

❶ La tataragne	7a+	15m
❷ Machine à laver	7b+	18m
❸ Iznogood blerow	7b	15m
❹ Mini mix et maxi dose	NC	16m

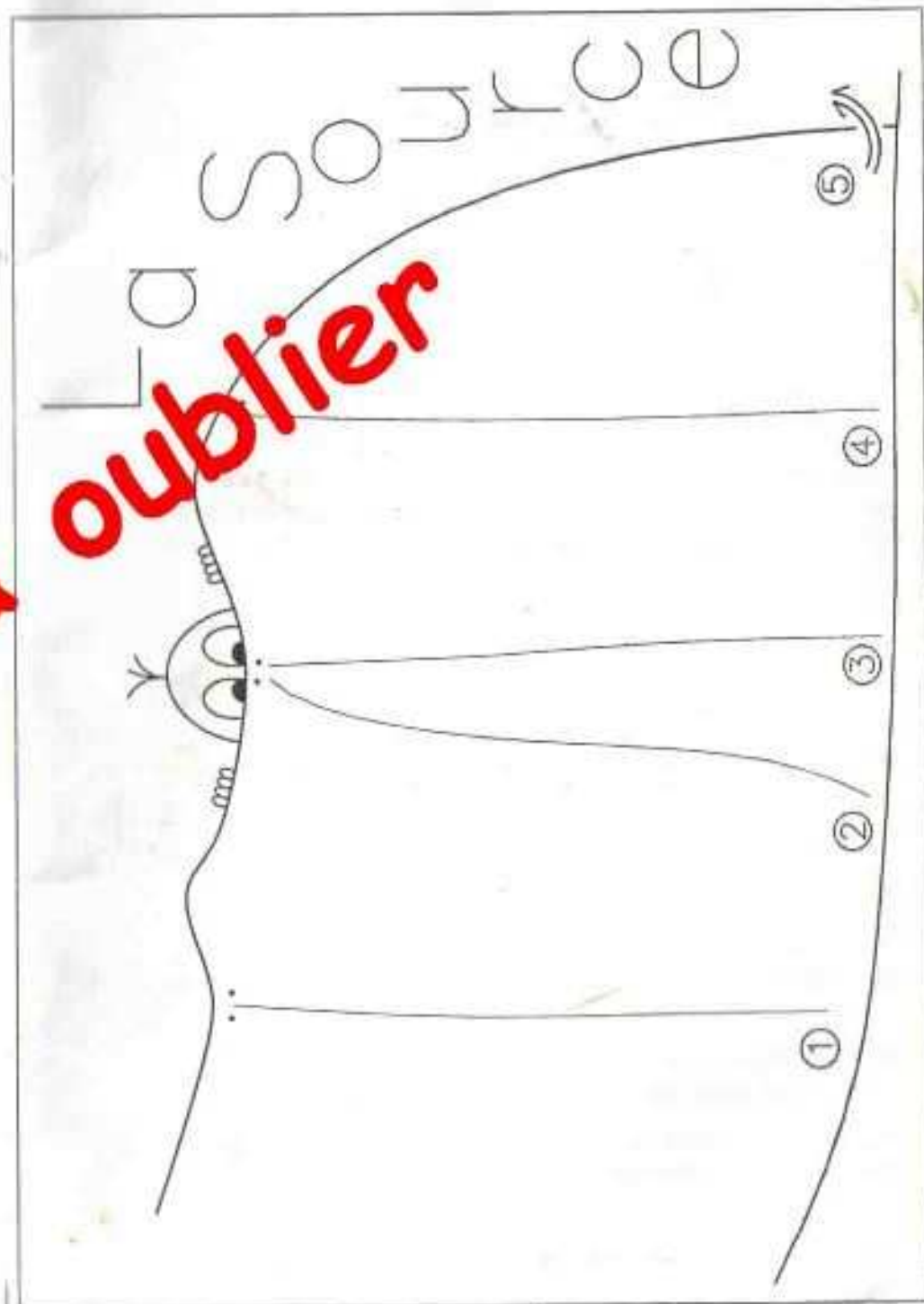


# La source

Ce petit secteur éloigné des autres voies est conseillé pour les chaudes journées estivales. Ce dévers offre 5 voies courtes de niveau fort respectable. Se garer avant la source (potable) sur la gauche, le secteur se trouve en dessous.

- |                              |     |     |
|------------------------------|-----|-----|
| ❶ Ciel mon doigt             | 6a+ | 10m |
| ❷ Trois poubelles et un pneu | +   | 10m |
| ❸ Le retour de l'ignoble c-c | 7b  | 10m |
| ❹ Les préhomiens             | 6c  | 10m |
| ❺ Clémentine                 | 6a  | 10m |

secteur à oublier



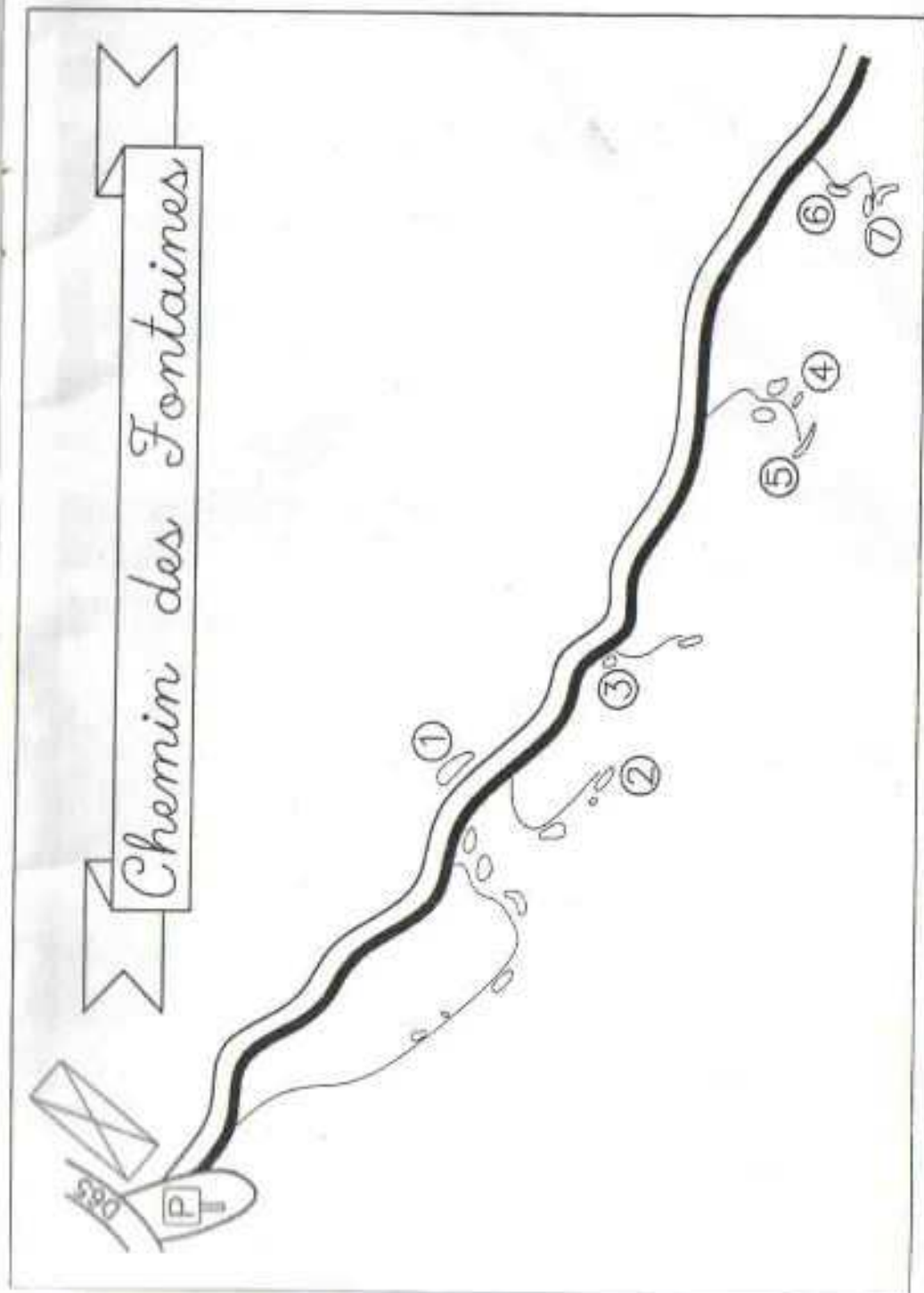
## - Chemin des fontaines -

Accès routier : (se reporter à la carte page 4)

Secteur de blocs éparpillés dans une forêt de hêtres, situés de par et d'autre d'un chemin menant à la prise d'eau de la ville de Mazamet. L'accès aux blocs se fait par le fléchage rouge situé sur la conduite d'eau.

- ❶ Traversé, le départ se fait sous les deux voies équipées de droite à gauche 4c
- ❷ Bloc déversant court mais intensif 5a
- ❸ Bloc à quelques mètres de la conduite forcée 5a par la droite et 6c tout droit
- ❹ Bloc d'échauffement pour la grande traversée 4
- ❺ Grande traversée de droite à gauche 7a
- ❻ Toit avec 2 itinéraires un direct et un autre à gauche 5+ et 5
- ❼ En dessus de ce bloc 2 traversées l'une en dalle 4 et l'autre dans le bombé 6b

D'autres blocs sont en cours de nettoyage à vous de les découvrir par le balisage.



# - Caucalières -

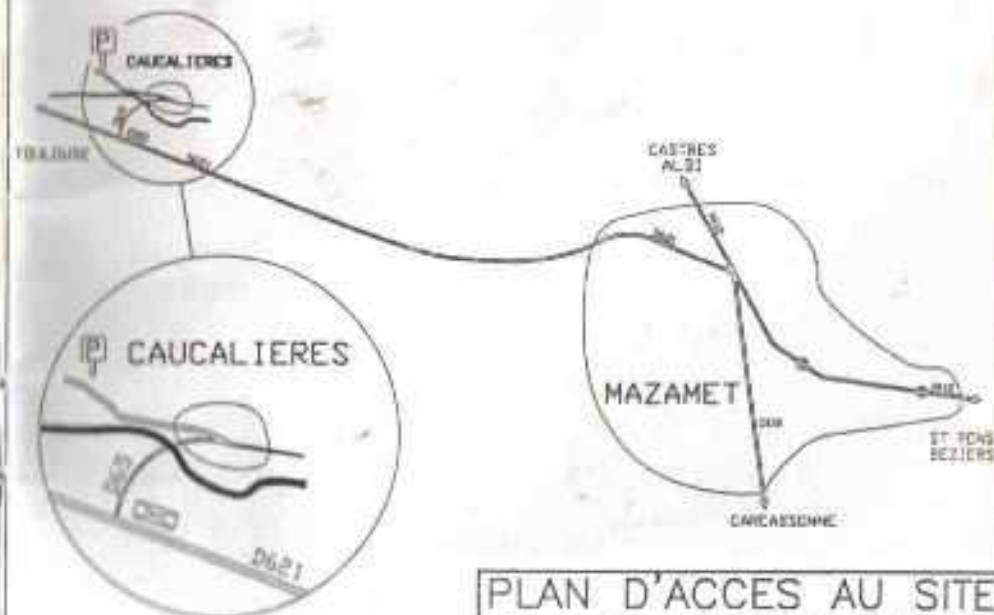
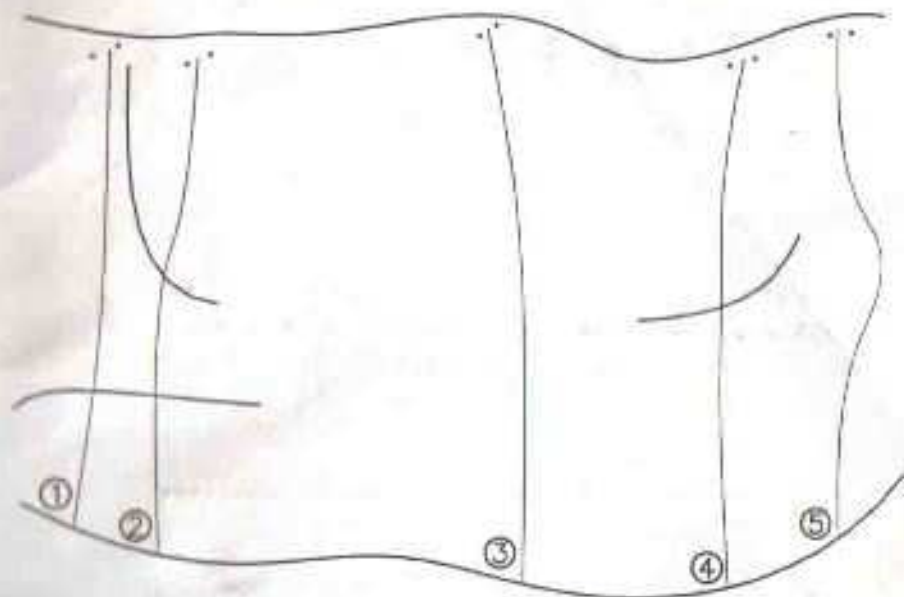
Ici on change de caillou, on passe au calcaire (un peu cassé). Se garer dans le village, continuer vers l'ouest après les dernières maisons, la barre rocheuse se trouve au dessus de vous.

## ..... Les voies .....

- |                             |       |     |
|-----------------------------|-------|-----|
| ① Face au soleil ...        | 6a+   | 10m |
| ② Les couilles à Jules      | 6c    | 10m |
| ③ Anthropophage             | 6c+   | 10m |
| ④ Permet la progression     | 7a/7b | 10m |
| ⑤ Sous le toit le placement | 6b+   | 12m |



## FALAISE DE CAUCALIERES



PLAN D'ACCES AU SITE DE CAUCALIERES